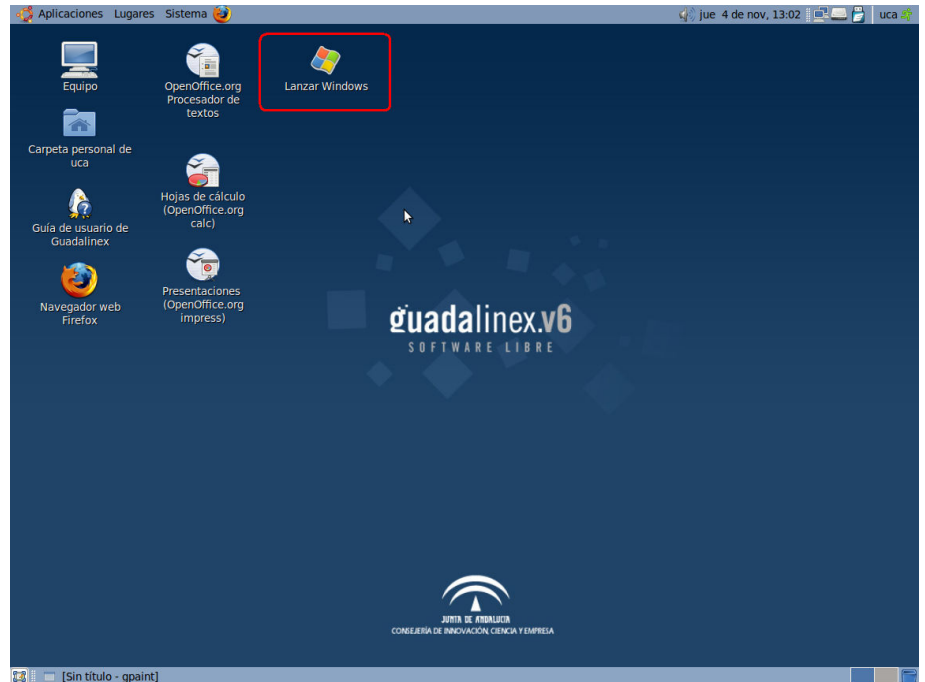


## LANZAR WINDOWS DESDE GUADALINEX

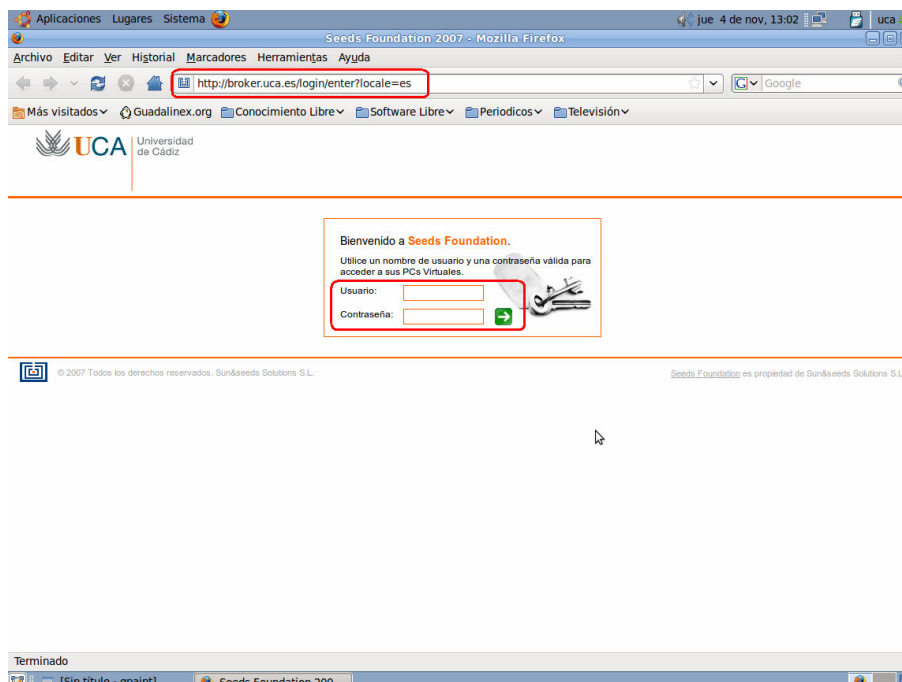
### Paso 1: Lanzar Windows

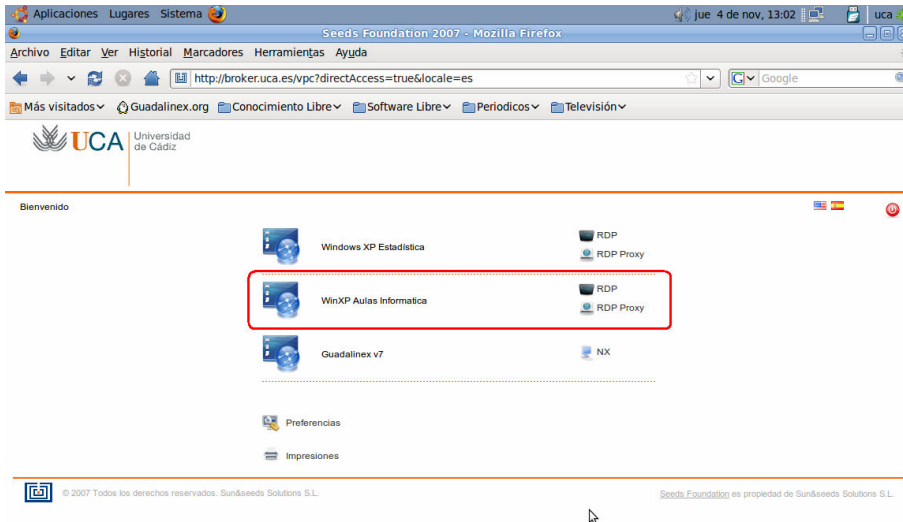
Para ejecutar aplicaciones que no se encuentren en Guadalinex, pulse en el icono **Lanzar Windows**, ubicado en el escritorio.



### Paso 2: Inicio de sesión

Se le abrirá una página web con Firefox en la que se le solicitará que se identifique. Los datos que debe introducir son los que usa para identificarse en los diferentes servicios ofertados por la UCA (email, redcampus, ...).



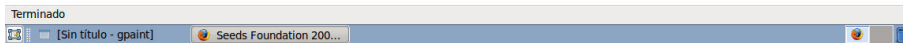


### Paso 3: Seleccionar computador virtual

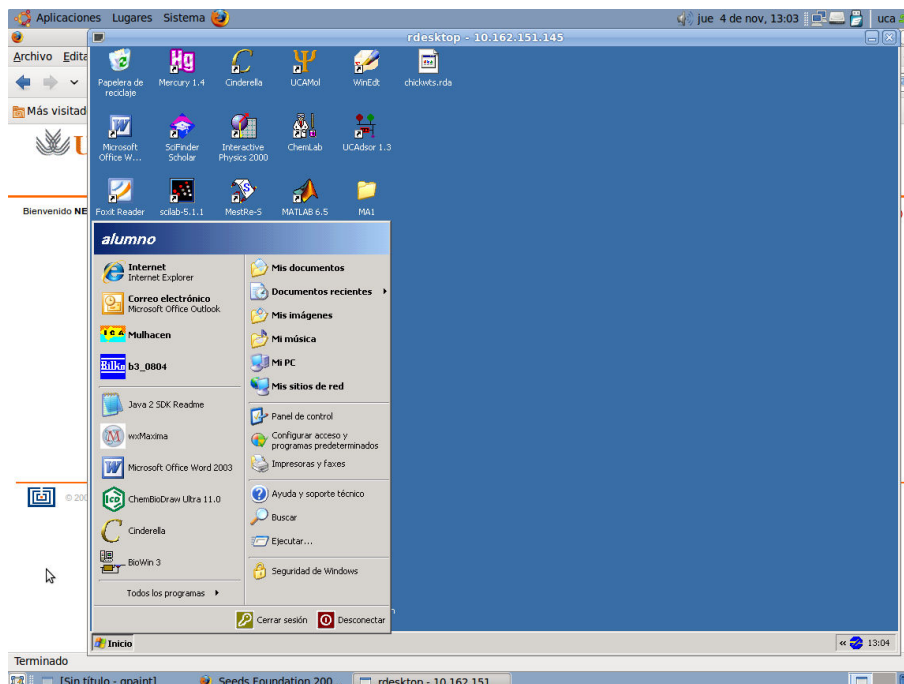
Una vez identificados, debemos seleccionar el computador al que queremos conectarnos.

En este caso, elegimos **WinXP Aulas Informática** y pulsamos en **RDP** o **RDP Proxy**.

No olvide aceptar los certificados, ya que sin ellos no podrá acceder a Windows.



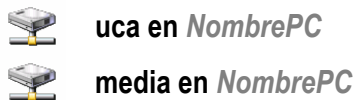
Una vez realizados estos pasos, le debe aparecer una ventana con Windows XP, a través de la cual, podrá navegar con normalidad y ejecutar los programas que necesite.



## Paso 4: Localización de dispositivos conectados al PC del aula

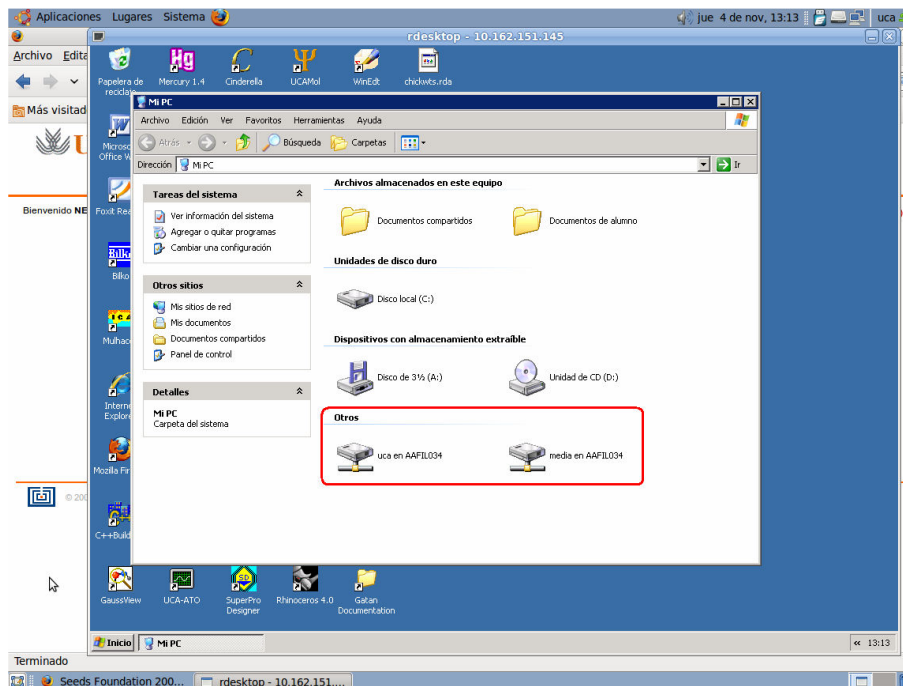
Si necesita acceder a los dispositivos conectados al PC del aula, tales como pendrives o el lector de DVD, realice los siguientes pasos:

1. Entre en la carpeta *Mi PC*, verá como debajo del icono del **Disco local(C:)** aparece una sección llamada **Otros** en la que aparecen dos iconos:



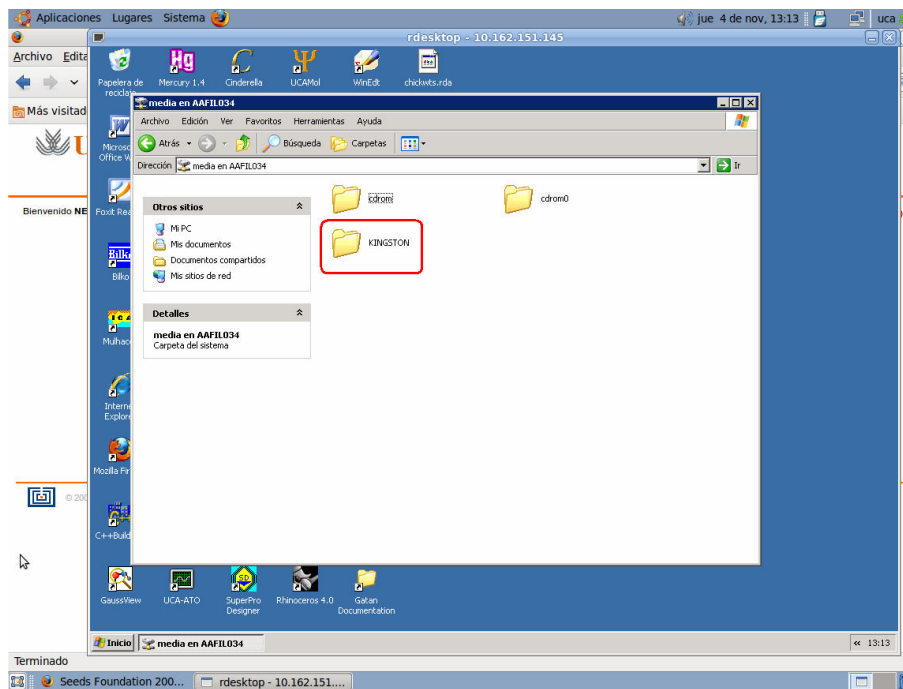
donde **NombrePC** se corresponde con el nombre asignado al pc del aula (en la imagen AAFIL034, pc del aula 34).

2. Seleccione **media en NombrePC**.



Se le abrirá una carpeta con todos los dispositivos conectados al PC.

3. Si quisiera ver el contenido del CD, abra la carpeta **cdrom** o **cdrom0**. Si por el contrario desea acceder al contenido de un pendrive conectado, abra la carpeta con el nombre de su pendrive (en este caso se ha conectado un pendrive llamado *KINGSTON*).



**Nota:** Conecte el pendrive al pc antes de abrir una nueva sesión de windows.